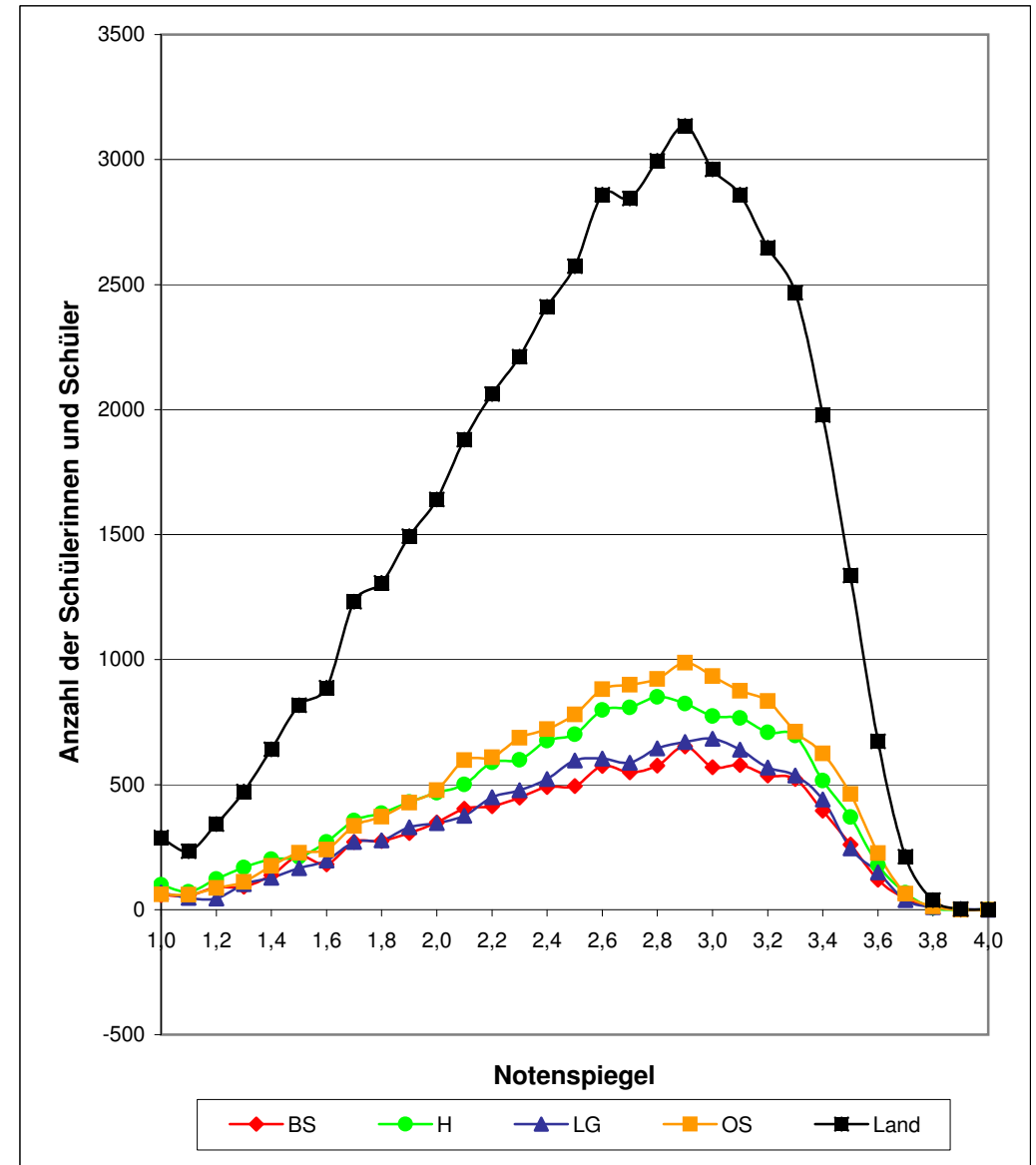


Auswertung Zentralabitur 2011 - Notenspiegel

Regionalabteilungen der Niedersächsischen Landesschulbehörde und Land

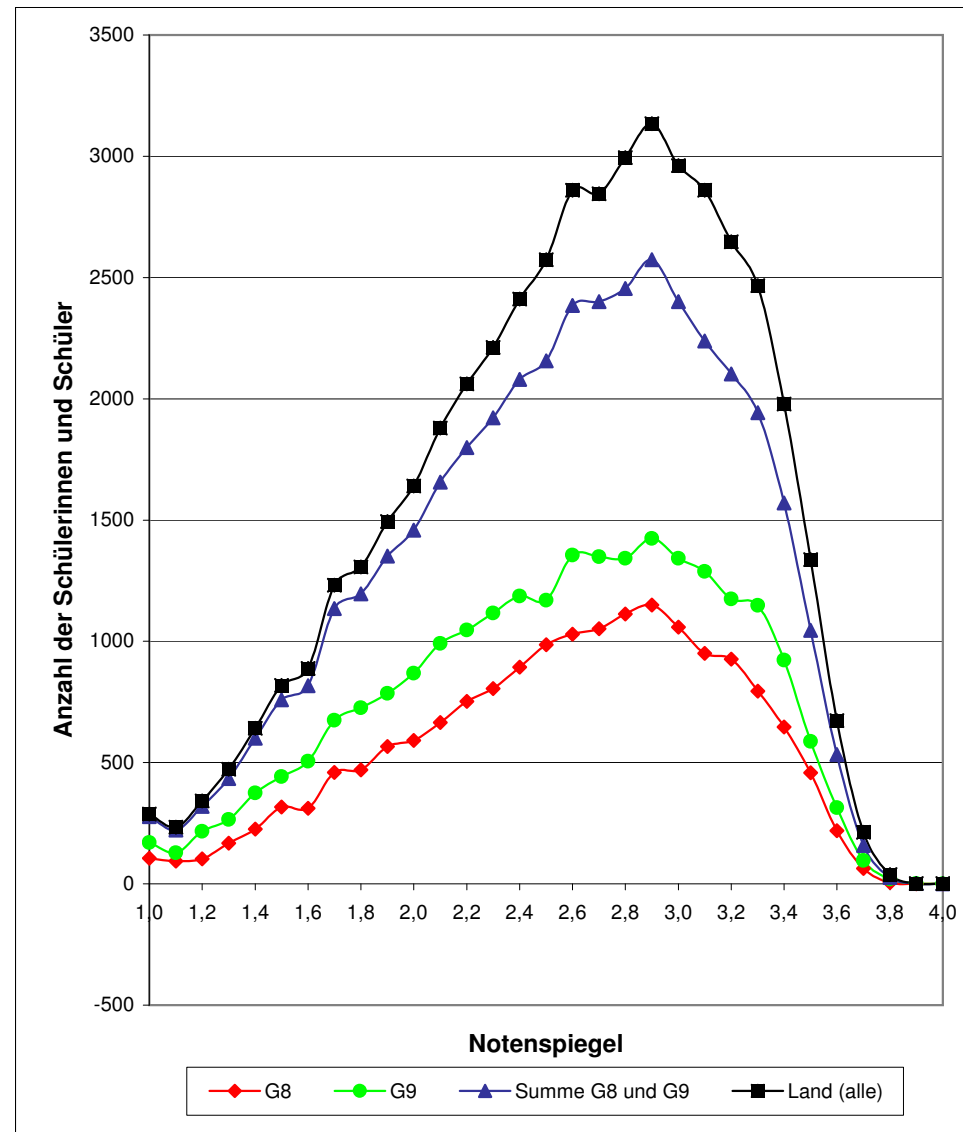
Note	BS	H	LG	OS	Land
1,0	59	99	69	61	288
1,1	56	71	47	60	234
1,2	89	123	44	86	342
1,3	92	168	102	111	473
1,4	138	201	127	175	641
1,5	215	210	166	227	818
1,6	181	270	197	240	888
1,7	271	356	271	334	1232
1,8	274	385	277	371	1307
1,9	307	430	329	428	1494
2,0	349	468	346	478	1641
2,1	404	501	376	598	1879
2,2	414	589	450	609	2062
2,3	448	599	478	687	2212
2,4	491	676	522	722	2411
2,5	494	701	597	781	2573
2,6	575	799	604	882	2860
2,7	549	808	588	900	2845
2,8	576	851	645	923	2995
2,9	653	824	671	987	3135
3,0	570	774	683	934	2961
3,1	578	767	640	875	2860
3,2	536	709	569	834	2648
3,3	522	696	537	712	2467
3,4	396	516	441	625	1978
3,5	260	370	245	462	1337
3,6	120	178	149	226	673
3,7	43	67	38	64	212
3,8	9	7	10	12	38
3,9	0	0	2	0	2
4,0	0	1	0	0	1
Ø	2,57	2,57	2,60	2,62	2,59



Auswertung Zentralabitur 2011 - Notenspiegel

Vergleich G8 und G9 (Gymnasium und KGS)

Note	G8	G9	Summe G8 und G9	Land (alle)
1,0	106	171	277	288
1,1	94	128	222	234
1,2	103	217	320	342
1,3	168	266	434	473
1,4	226	375	601	641
1,5	317	442	759	818
1,6	311	506	817	888
1,7	460	675	1135	1232
1,8	470	726	1196	1307
1,9	566	785	1351	1494
2,0	591	868	1459	1641
2,1	665	991	1656	1879
2,2	752	1047	1799	2062
2,3	805	1116	1921	2212
2,4	894	1186	2080	2411
2,5	986	1170	2156	2573
2,6	1029	1356	2385	2860
2,7	1052	1349	2401	2845
2,8	1113	1342	2455	2995
2,9	1149	1424	2573	3135
3,0	1059	1342	2401	2961
3,1	950	1288	2238	2860
3,2	927	1175	2102	2648
3,3	795	1148	1943	2467
3,4	647	923	1570	1978
3,5	458	588	1046	1337
3,6	219	314	533	673
3,7	63	96	159	212
3,8	6	20	26	38
3,9	0	1	1	2
4,0	0	0	0	1
\emptyset	2,58	2,55	2,56	2,59



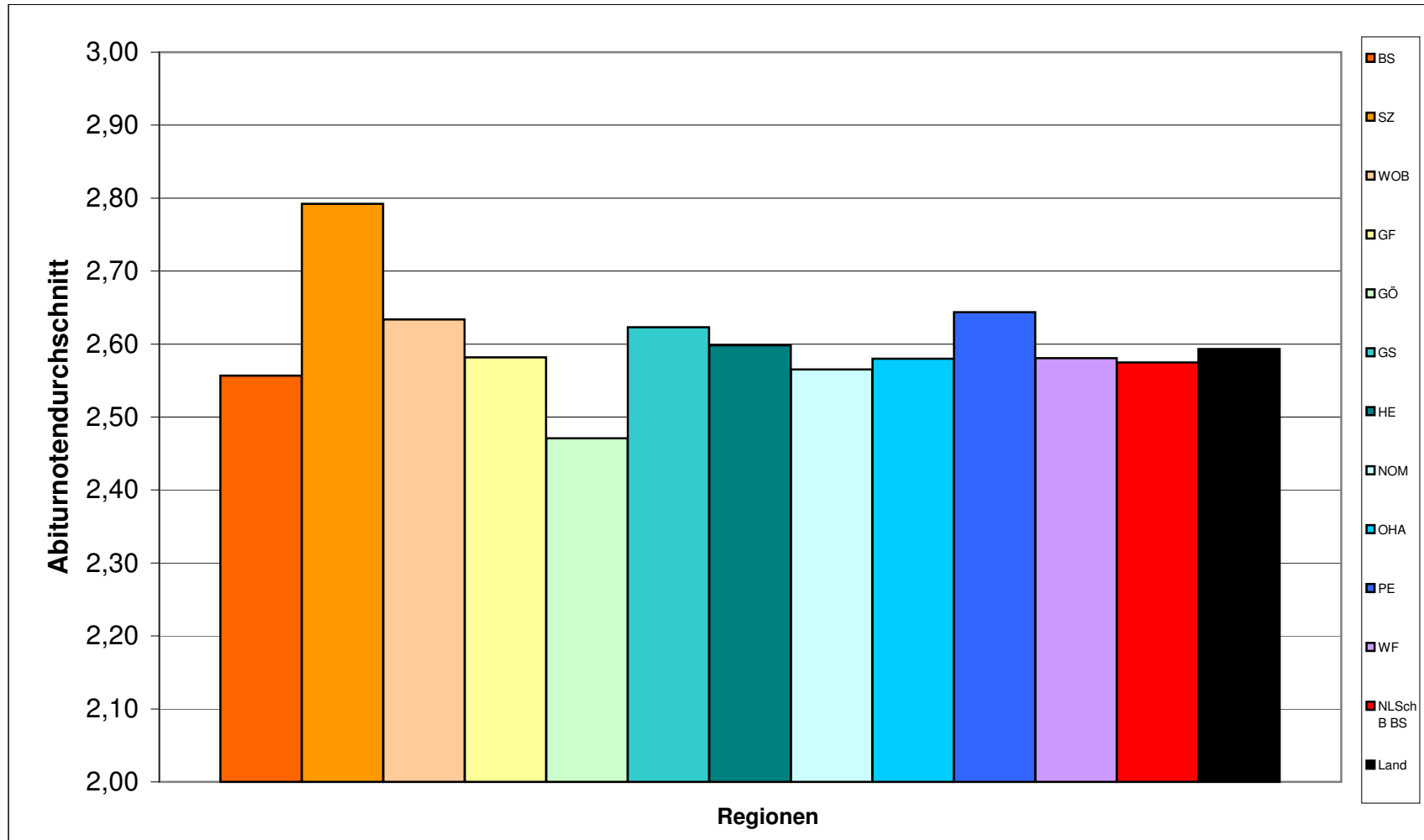
Auswertung Zentralabitur 2011 - Notenspiegel

Regionen der Niedersächsischen Landesschulbehörde Regionalabteilung Braunschweig

Note	BS	SZ	WOB	GF	GÖ	GS	HE	NOM	OHA	PE	WF	NLSchB BS	Land
1,0	10	0	5	11	18	4	2	3	1	2	3	59	288
1,1	13	0	4	4	15	6	1	7	4	0	2	56	234
1,2	18	0	10	7	20	7	1	18	1	1	6	89	342
1,3	30	1	4	8	22	4	5	5	4	4	5	92	473
1,4	37	2	11	12	27	10	6	8	9	8	8	138	641
1,5	45	4	9	27	52	9	11	16	15	14	13	215	818
1,6	42	4	21	9	42	9	8	20	3	16	7	181	888
1,7	53	4	26	21	72	16	12	17	18	16	16	271	1232
1,8	62	5	25	17	67	17	10	30	17	14	10	274	1307
1,9	59	7	28	21	73	14	13	32	19	21	20	307	1494
2,0	70	6	30	27	77	30	16	34	21	17	21	349	1641
2,1	90	13	33	26	88	21	14	41	17	27	34	404	1879
2,2	90	13	38	28	81	36	23	37	18	26	24	414	2062
2,3	82	18	43	43	101	30	16	45	16	25	29	448	2212
2,4	95	11	43	37	105	31	16	50	18	48	37	491	2411
2,5	110	12	43	45	96	28	21	46	30	34	29	494	2573
2,6	123	32	46	46	101	38	30	62	24	41	32	575	2860
2,7	118	23	54	40	111	47	19	46	19	35	37	549	2845
2,8	105	19	54	65	104	45	24	51	27	39	43	576	2995
2,9	140	33	67	56	107	52	18	70	22	50	38	653	3135
3,0	125	38	46	50	82	46	14	57	24	52	36	570	2961
3,1	106	31	68	42	86	44	31	54	23	56	37	578	2860
3,2	94	31	56	42	93	39	21	56	23	45	36	536	2648
3,3	125	20	56	38	90	41	27	39	26	25	35	522	2467
3,4	85	20	35	36	62	32	20	31	23	31	21	396	1978
3,5	48	13	35	26	28	20	19	21	20	20	10	260	1337
3,6	23	9	18	8	14	6	3	12	8	12	7	120	673
3,7	6	4	6	5	7	4	2	3	4	1	1	43	212
3,8	2	0	1	2	0	0	0	2	2	0	0	9	38
3,9	0	0	0	0	0	0	0	0	0	0	0	0	2
4,0	0	0	0	0	0	0	0	0	0	0	0	0	1
Ø	2,56	2,79	2,63	2,58	2,47	2,62	2,60	2,57	2,58	2,64	2,58	2,57	2,59

Auswertung Zentralabitur 2011 - Notenspiegel

Regionen der Niedersächsischen Landesschulbehörde Regionalabteilung Braunschweig



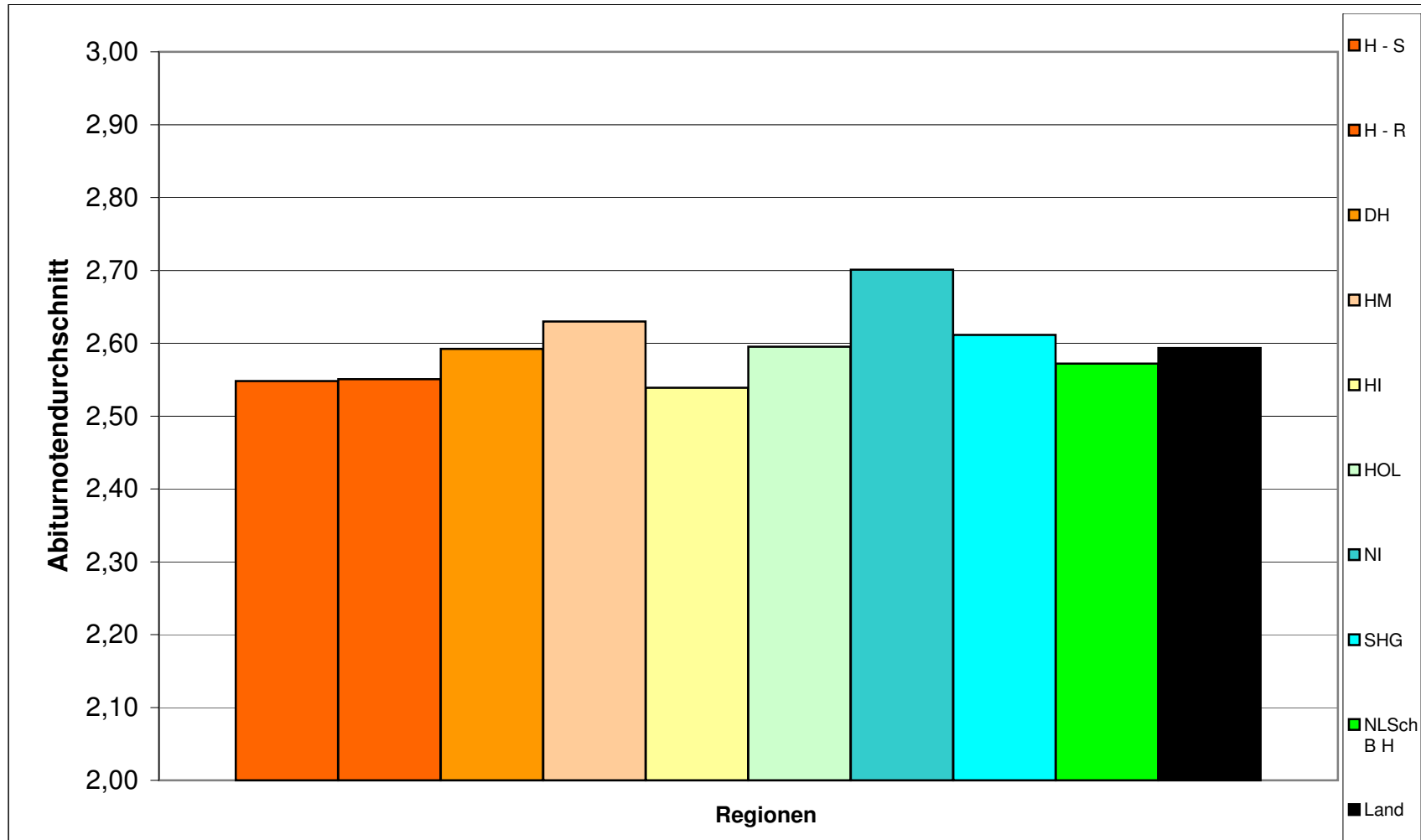
Auswertung Zentralabitur 2011 - Notenspiegel

Regionen der Niedersächsischen Landesschulbehörde Regionalabteilung Hannover

Note	H - S	H - R	DH	HM	HI	HOL	NI	SHG	NLSchB H	Land
1,0	28	32	7	3	17	1	1	10	99	288
1,1	15	22	5	5	14	2	4	4	71	234
1,2	37	36	9	10	18	1	4	8	123	342
1,3	46	48	12	12	22	6	5	17	168	473
1,4	66	65	15	11	23	0	3	18	201	641
1,5	43	66	13	9	44	6	8	21	210	818
1,6	58	94	29	18	39	4	8	20	270	888
1,7	83	97	27	28	69	11	16	25	356	1232
1,8	106	110	39	18	65	8	7	32	385	1307
1,9	97	150	35	34	62	10	16	26	430	1494
2,0	94	131	48	39	85	11	18	42	468	1641
2,1	125	133	45	30	87	12	25	44	501	1879
2,2	145	152	60	42	90	11	34	55	589	2062
2,3	143	185	47	43	87	11	37	46	599	2212
2,4	166	198	59	51	101	14	30	57	676	2411
2,5	167	204	58	51	111	19	37	54	701	2573
2,6	172	273	85	50	104	12	36	67	799	2860
2,7	188	230	59	81	125	12	50	63	808	2845
2,8	203	228	86	67	135	20	44	68	851	2995
2,9	181	244	74	61	123	18	45	78	824	3135
3,0	162	210	85	61	112	16	59	69	774	2961
3,1	181	220	63	58	114	18	37	76	767	2860
3,2	134	211	65	59	102	20	43	75	709	2648
3,3	168	196	67	50	80	15	53	67	696	2467
3,4	106	137	46	46	93	12	26	50	516	1978
3,5	92	101	32	39	43	10	28	25	370	1337
3,6	37	42	17	21	21	2	13	25	178	673
3,7	23	9	5	3	9	2	7	9	67	212
3,8	2	2	1	0	1	0	0	1	7	38
3,9	0	0	0	0	0	0	0	0	0	2
4,0	1	0	0	0	0	0	0	0	1	1
Ø	2,55	2,55	2,59	2,63	2,54	2,60	2,70	2,61	2,57	2,59

Auswertung Zentralabitur 2011 - Notenspiegel

Regionen der Niedersächsischen Landesschulbehörde Regionalabteilung Hannover



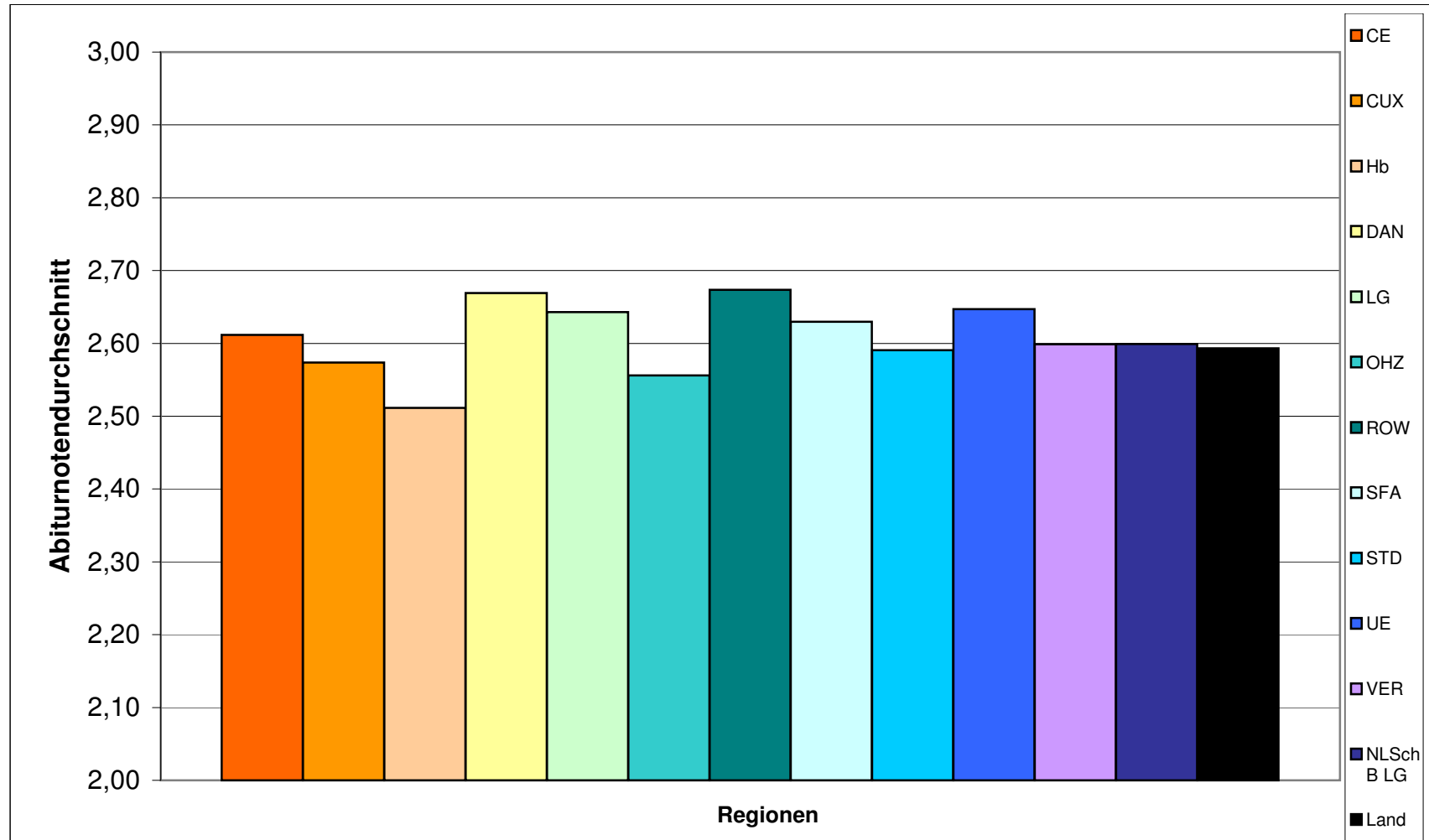
Auswertung Zentralabitur 2011 - Notenspiegel

Regionen der Niedersächsischen Landesschulbehörde Regionalabteilung Lüneburg

Note	CE	CUX	Hb	DAN	LG	OHZ	ROW	SFA	STD	UE	VER	NLSchB LG	Land
1,0	7	10	12	1	7	10	6	6	6	1	3	69	288
1,1	4	7	8	0	9	6	4	4	1	3	1	47	234
1,2	6	6	11	2	2	3	4	2	2	1	5	44	342
1,3	7	10	27	1	12	6	10	5	13	2	9	102	473
1,4	4	12	33	3	14	9	11	8	21	5	7	127	641
1,5	15	18	26	6	18	12	18	17	15	9	12	166	818
1,6	21	18	42	4	22	12	18	14	24	10	12	197	888
1,7	20	25	52	7	29	19	25	17	39	15	23	271	1232
1,8	20	29	46	7	27	26	31	20	27	13	31	277	1307
1,9	42	36	65	5	41	22	28	25	28	13	24	329	1494
2,0	32	29	76	8	37	23	36	27	38	16	24	346	1641
2,1	32	29	71	10	53	27	37	27	42	16	32	376	1879
2,2	44	44	95	10	44	24	41	31	66	18	33	450	2062
2,3	51	60	89	16	49	31	43	30	52	19	38	478	2212
2,4	52	41	104	9	63	32	51	40	62	29	39	522	2411
2,5	57	54	95	17	69	44	74	50	55	34	48	597	2573
2,6	53	54	127	18	64	40	62	43	71	27	45	604	2860
2,7	53	50	100	22	76	45	60	39	65	31	47	588	2845
2,8	66	56	101	11	78	53	64	48	83	29	56	645	2995
2,9	56	64	114	15	70	48	90	62	59	48	45	671	3135
3,0	71	62	119	29	81	29	62	57	72	45	56	683	2961
3,1	62	55	84	20	86	60	85	56	68	24	40	640	2860
3,2	54	60	74	9	76	40	77	40	49	31	59	569	2648
3,3	50	49	72	22	66	33	77	40	65	30	33	537	2467
3,4	43	28	58	14	58	28	59	42	51	26	34	441	1978
3,5	19	30	22	9	39	9	35	23	30	12	17	245	1337
3,6	20	14	18	4	24	4	23	12	15	5	10	149	673
3,7	2	4	7	2	11	0	4	2	3	2	1	38	212
3,8	0	1	1	0	1	0	3	0	0	1	3	10	38
3,9	0	0	0	0	1	0	0	0	1	0	0	2	2
4,0	0	0	0	0	0	0	0	0	0	0	0	0	1
Ø	2,61	2,57	2,51	2,67	2,64	2,56	2,67	2,63	2,59	2,65	2,60	2,60	2,59

Auswertung Zentralabitur 2011 - Notenspiegel

Regionen der Niedersächsischen Landesschulbehörde Regionalabteilung Lüneburg



Auswertung Zentralabitur 2011 - Notenspiegel

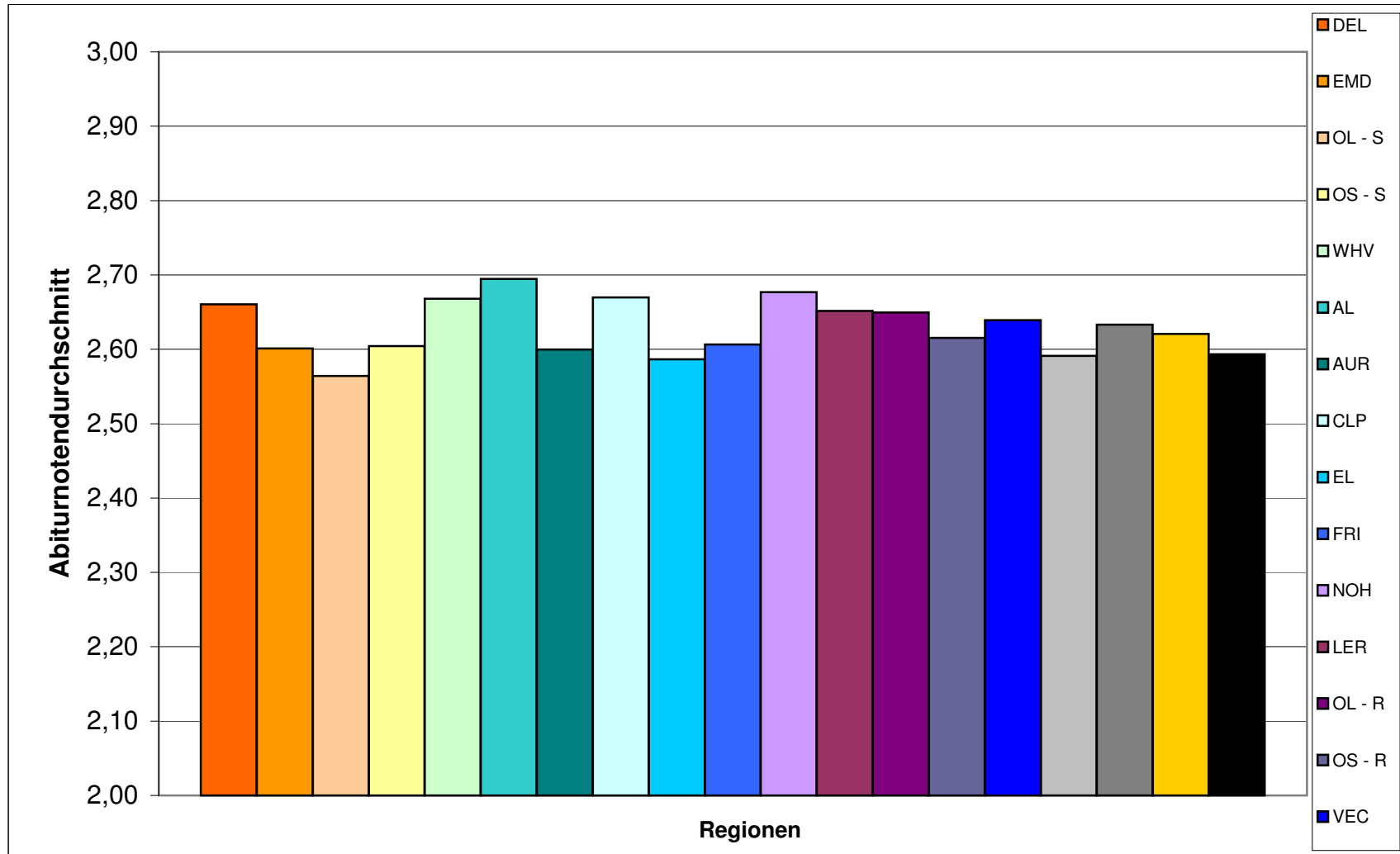
Regionen der Niedersächsischen Landesschulbehörde Regionalabteilung Osnabrück



Note	DEL	EMD	OL - S	OS - S	WHV	AL	AUR	CLP	EL	FRI	NOH	LER	OL - R	OS - R	VEC	WSM	WTM	NLSchB OS	Land
1,0	3	4	5	11	2	2	5	3	6	3	5	0	1	4	3	3	1	61	288
1,1	2	4	9	6	4	0	2	2	8	3	3	5	0	4	4	3	1	60	234
1,2	1	1	9	10	4	1	4	5	20	5	1	1	2	8	10	2	2	86	342
1,3	4	6	16	10	3	7	7	6	15	2	8	6	4	5	7	3	2	111	473
1,4	7	2	15	17	5	8	13	7	29	7	13	10	2	13	14	10	3	175	641
1,5	10	7	31	31	4	9	11	14	32	7	7	10	6	13	15	15	5	227	818
1,6	6	6	26	29	8	4	23	15	25	13	15	10	8	18	21	6	7	240	888
1,7	3	11	37	42	10	8	27	17	59	7	12	20	6	34	24	12	5	334	1232
1,8	12	10	45	43	10	12	27	19	49	12	19	15	10	35	28	19	6	371	1307
1,9	12	11	43	48	10	13	29	18	75	20	30	20	12	35	21	20	11	428	1494
2,0	11	11	62	57	16	16	36	31	71	17	18	21	9	41	31	16	14	478	1641
2,1	12	15	70	52	26	20	35	49	95	16	35	33	12	43	54	16	15	598	1879
2,2	15	16	64	69	23	22	41	41	91	13	28	20	18	52	53	24	19	609	2062
2,3	15	25	69	66	16	32	40	41	104	21	37	30	17	87	41	36	10	687	2212
2,4	17	19	89	79	22	25	49	52	92	27	36	28	23	76	45	27	16	722	2411
2,5	27	23	86	73	16	19	61	57	107	29	47	33	17	72	64	33	17	781	2573
2,6	30	17	87	73	24	41	57	79	117	31	44	53	18	92	78	24	17	882	2860
2,7	21	17	80	97	27	38	80	58	139	29	43	44	26	72	71	45	13	900	2845
2,8	27	20	83	91	27	44	62	72	130	28	65	40	32	89	67	30	16	923	2995
2,9	42	22	80	110	30	39	79	61	113	39	66	58	17	90	90	36	15	987	3135
3,0	27	29	73	107	27	39	60	68	124	31	78	36	18	87	76	34	20	934	2961
3,1	26	36	97	83	32	34	59	65	108	26	53	39	26	68	68	30	25	875	2860
3,2	21	24	65	88	34	44	48	70	111	33	58	53	26	58	52	28	21	834	2648
3,3	18	14	73	71	35	30	52	48	88	31	55	32	17	45	57	26	20	712	2467
3,4	26	18	57	63	24	26	34	45	83	20	36	29	15	56	56	28	9	625	1978
3,5	19	11	46	43	16	23	25	35	69	13	27	25	11	44	28	13	14	462	1337
3,6	6	5	18	33	12	13	10	14	27	2	10	13	7	20	23	10	3	226	673
3,7	2	0	3	7	1	3	3	5	5	2	6	7	3	3	7	3	4	64	212
3,8	0	2	1	2	0	0	0	1	2	0	0	0	2	1	1	0	0	12	38
3,9	0	0	0	0	0	0	0	0	0	0	0	0	0	0	0	0	0	0	2
4,0	0	0	0	0	0	0	0	0	0	0	0	0	0	0	0	0	0	0	1
Ø	2,66	2,60	2,56	2,60	2,67	2,69	2,60	2,67	2,59	2,61	2,68	2,65	2,65	2,62	2,64	2,59	2,63	2,62	2,59

Auswertung Zentralabitur 2011 - Notenspiegel

Regionen der Niedersächsischen Landesschulbehörde Regionalabteilung Osnabrück



Auswertung Zentralabitur 2011 - Abiturnoten



Vergleich: Alle Schulformen und "NUR" Gymnasien

Note	BS	SZ	WOB	GF	GÖ	GS	HE	NOM	OHA	PE	WF							BS	Land
∅	2,56	2,79	2,63	2,58	2,47	2,62	2,60	2,57	2,58	2,64	2,58							2,57	2,59
∅ nur GYM	2,51	2,74	2,59	2,53	2,43	2,59	2,60	2,51	2,50	2,61	2,57							2,53	2,56

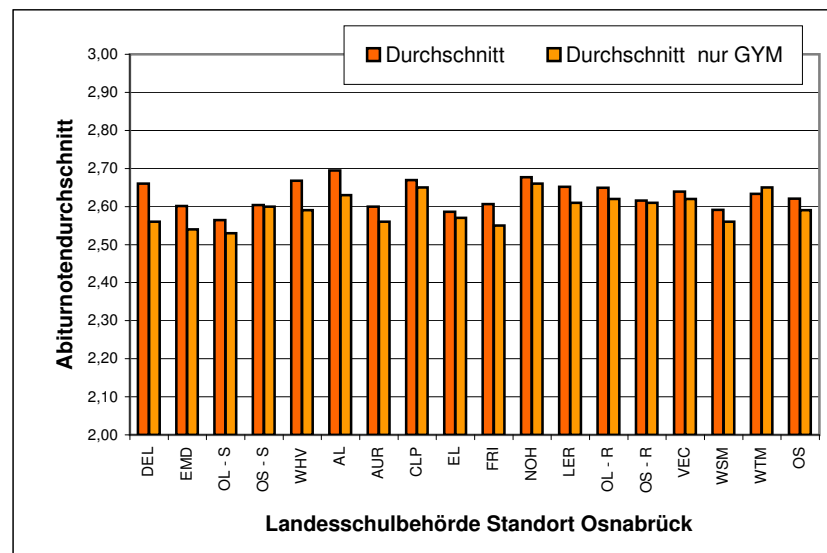
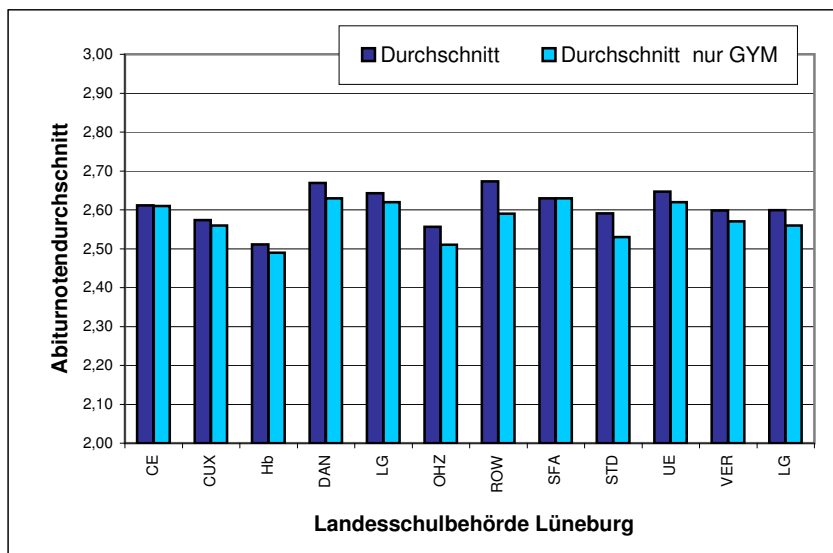
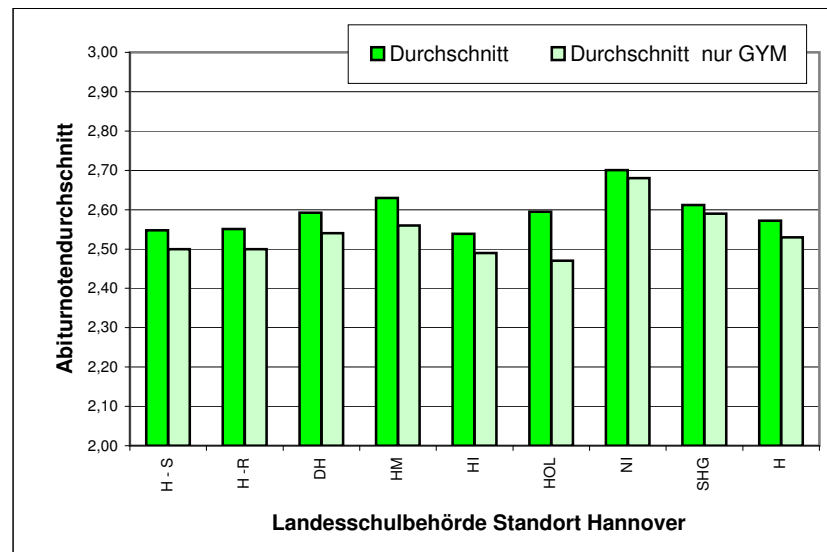
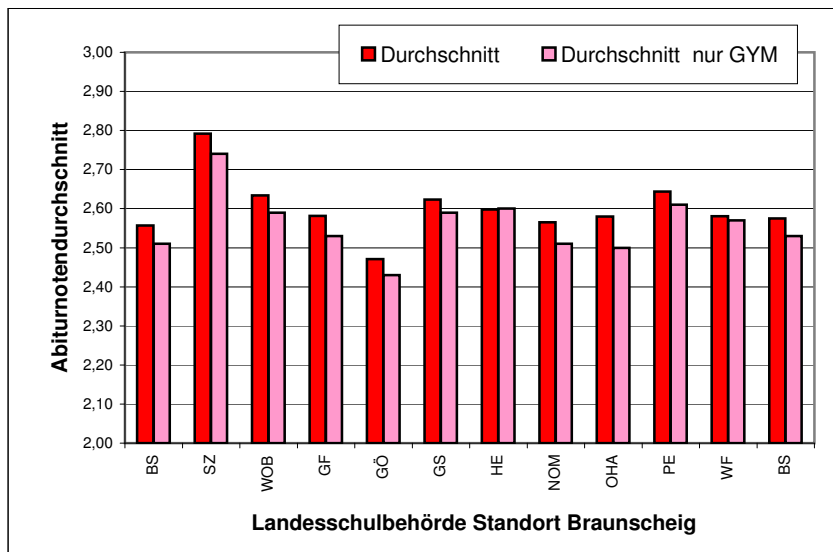
Note	H - S	H - R	DH	HM	HI	HOL	NI	SHG										H	Land
∅	2,55	2,55	2,59	2,63	2,54	2,60	2,70	2,61										2,57	2,59
∅ nur GYM	2,5	2,5	2,54	2,56	2,49	2,47	2,68	2,59										2,53	2,56

Note	CE	CUX	Hb	DAN	LG	OHZ	ROW	SFA	STD	UE	VER							LG	Land
∅	2,61	2,57	2,51	2,67	2,64	2,56	2,67	2,63	2,59	2,65	2,60							2,60	2,59
∅ nur GYM	2,61	2,56	2,49	2,63	2,62	2,51	2,59	2,63	2,53	2,62	2,57							2,56	2,56

OS	DEL	EMD	OL - S	OS - S	WHV	AL	AUR	CLP	EL	FRI	NOH	LER	OL - R	OS - R	VEC	WSM	WTM	OS	Land
∅	2,66	2,60	2,56	2,60	2,67	2,69	2,60	2,67	2,59	2,61	2,68	2,65	2,65	2,62	2,64	2,59	2,63	2,62	2,59
∅ nur GYM	2,56	2,54	2,53	2,60	2,59	2,63	2,56	2,65	2,57	2,55	2,66	2,61	2,62	2,61	2,62	2,56	2,65	2,59	2,56

Auswertung Zentralabitur 2011 - Abiturnoten

Vergleich: Alle Schulformen und "NUR" Gymnasien



Auswertung Zentralabitur 2011 - Allgemeine Daten

Standort der NLSchB/ Region	Abiturdurchschnitt Noten	Anzahl Abitur		Anzahl Abitur		Anzahl Abitur		Anzahl Abitur	
		bestanden	davon weiblich	nicht bestanden	davon weiblich	zugelassen	davon weiblich	teilgenommen	davon weiblich
Land	2,59	47507	26494	1767	908	49292	27412	49274	27402
NLSchB BS	2,58	9669	5316	384	178	10061	5498	10053	5494
BS	2,56	2006	1069	105	45	2116	1117	2111	1114
SZ	2,79	373	206	37	17	410	223	410	223
WOB	2,63	915	490	54	25	969	515	969	515
GF	2,58	799	447	30	16	830	464	829	463
GÖ	2,47	1841	1044	31	17	1872	1061	1872	1061
GS	2,62	686	361	31	10	717	371	717	371
HE	2,60	403	210	10	7	413	217	413	217
NOM	2,57	913	517	33	13	946	530	946	530
OHA	2,58	456	257	10	4	466	261	466	261
PE	2,64	680	375	23	14	705	389	703	389
WF	2,58	597	340	20	10	617	350	617	350
NLSchB H	2,57	13214	7330	543	270	13763	7604	13757	7600
H - S	2,55	3069	1711	157	87	3227	1798	3226	1798
H - R	2,55	3826	2072	136	55	3964	2128	3962	2127
DH	2,59	1193	716	50	26	1244	743	1243	742
HM	2,63	1000	554	51	25	1051	579	1051	579
HI	2,54	1996	1087	59	30	2056	1118	2055	1117
HOL	2,60	284	142	6	2	290	144	290	144
NI	2,70	694	424	27	12	722	437	721	436
SHG	2,61	1152	624	57	33	1209	657	1209	657

Auswertung Zentralabitur 2011 - Allgemeine Daten

Standort der NLSchB/ Region	Abiturdurchschnitt Noten	Anzahl Abitur		Anzahl Abitur		Anzahl Abitur		Anzahl Abitur	
		bestanden	davon weiblich	nicht bestanden	davon weiblich	zugelassen	davon weiblich	teilgenommen	davon weiblich
NLSchB LG	2,60	10220	5746	360	200	10582	5947	10580	5946
CE	2,61	963	537	40	23	1003	560	1003	560
CUX	2,57	955	512	29	16	984	528	984	528
Hb	2,51	1749	992	31	15	1780	1007	1780	1007
DAN	2,67	281	147	31	15	312	162	312	162
LG	2,64	1227	680	56	33	1284	714	1283	713
OHZ	2,56	695	356	26	18	721	374	721	374
ROW	2,67	1138	645	35	18	1173	663	1173	663
SFA	2,63	787	463	32	18	819	481	819	481
STD	2,59	1123	644	32	17	1156	661	1155	661
UE	2,65	515	317	26	16	541	333	541	333
VER	2,60	787	453	22	11	809	464	809	464
NLSchB OS	2,62	14404	8102	480	260	14886	8363	14884	8362
DEL	2,66	422	241	22	12	444	253	444	253
EMD	2,60	386	213	8	6	394	219	394	219
OL - S	2,56	1439	813	84	40	1523	853	1523	853
OS - S	2,60	1511	838	55	28	1567	867	1566	866
WHV	2,67	468	247	38	24	506	271	506	271
AL	2,69	572	319	20	11	592	330	592	330
AUR	2,60	979	544	35	20	1014	564	1014	564
CLP	2,67	998	547	28	13	1026	560	1026	560
EL	2,59	1994	1142	35	21	2029	1163	2029	1163
FRI	2,61	487	273	12	6	499	279	499	279
NOH	2,68	855	487	22	15	877	502	877	502
LER	2,65	691	357	24	16	715	373	715	373
OL - R	2,65	365	210	16	7	381	217	381	217
OS - R	2,62	1265	720	20	8	1285	728	1285	728
VEC	2,64	1109	643	15	9	1124	652	1124	652
WSM	2,59	552	324	31	14	583	338	583	338
WTM	2,63	311	184	15	10	327	194	326	194