

<b>Abitur 2022</b>	<b>Download 20. Mai 2022, Block II</b> <b>FWS, ZBW, NichtS</b>	<b>Nachschreibtermin</b>
--------------------	---	--------------------------

**Prüfungstermine:** Montag, 23. Mai bis Mittwoch, 01. Juni 2022

**Downloadtermin:** Freitag, 20. Mai 2022 von 10.00 bis 12.00 Uhr

**Informationen zum Inhalt der entschlüsselten Datei:**

Nach dem Entschlüsseln und Entpacken liegt ein Ordner vor, in dem sich Unterlagen für alle Fächer befinden, die an dem genannten Tag zur Prüfung anstehen. Im Ordner befinden sich die nachfolgend aufgeführten Unterordner:

<b><u>Prüfungsfach (Unterordner):</u></b>	<b><u>Prüfungstermin:</u></b>	
<b>2022MathematikNachZBW</b>	<b>Montag</b>	<b>23.05.2022</b>
<b>2022ErdkundeNach</b>	<b>Dienstag</b>	<b>24.05.2022</b>
<b>2022DeutschNach</b>	<b>Mittwoch</b>	<b>25.05.2022</b>
<b>2022BiologieNach</b>	<b>Montag</b>	<b>30.05.2022</b>
<b>2022MusikNach</b>	<b>Dienstag</b>	<b>31.05.2022</b>
<b>2022FranzösischNach</b>	<b>Mittwoch</b>	<b>01.06.2022</b>

**Informationen zur Vorbereitung bzw. Durchführung des Abiturs in den genannten Fächern:**

- Ein **Farbdrucker** ist für das Fach Erdkunde **erforderlich**.

<b>Abitur 2022</b>	<b>Mathematik ZBW, FWS, NichtS</b>	<b>Nachschreibtermin</b>
--------------------	--	--------------------------

**Prüfungstermin:** Montag, 23. Mai 2022

**Downloadtermin:** Freitag, 20. Mai 2022 von 10.00 bis 12.00 Uhr

### **Informationen zum Inhalt der entschlüsselten Datei:**

Nach dem Entschlüsseln und Entpacken liegt ein Ordner mit drei Unterordnern vor in dem sich die auf der übernächsten Seite abgebildete Struktur befindet.

Der Unterordner **2022MatheNachZBWPflicht** enthält die Dateien für die Aufgaben zum Pflichtteil jeweils für die Abiturprüfung auf erhöhtem (**EA**) und auf grundlegendem Anforderungsniveau (**GA**). Es werden jeweils mehrere Varianten des Pflichtteils zur Verfügung gestellt:

Erhöhtes Anforderungsniveau	Grundlegendes Anforderungsniveau
<b>2022MatheNachZBWPflichtEA_ALLGE</b> mit Aufgaben aus allen drei Sachgebieten	
<b>2022MatheNachZBWPflichtEA_AG_LA</b> mit Aufgaben aus den Sachgebieten Analysis und Analytische Geometrie/Lineare Algebra	<b>2022MatheNachZBWPflichtGA_AG_LA</b> mit Aufgaben aus den Sachgebieten Analysis und Analytische Geometrie/Lineare Algebra
<b>2022MatheNachZBWPflichtEA_STO</b> mit Aufgaben aus den Sachgebieten Analysis und Stochastik	<b>2022MatheNachZBWPflichtGA_STO</b> mit Aufgaben aus den Sachgebieten Analysis und Stochastik

**Die Schule** wählt auf Grundlage des vorausgegangenen Unterrichts aus diesen Varianten den Pflichtteil für die Prüflinge aus. Im Fall von Nichtschülerprüfungen erfolgt die Auswahl des Pflichtteils aufgrund der inhaltlichen Gestaltung der Vorbereitungskurse. Die Prüflinge werden in Zusammenhang mit der Zulassung zur Abiturprüfung über die Sachgebiete des Pflichtteils informiert.

In den beiden anderen Unterordnern **2022MatheNachZBWCAS** und **2022MatheNachZBWGTR** befinden sich die Aufgaben für den Wahlteil. Unterschieden werden die Rechnertypen computeralgebrafähig (**CAS**) und grafikfähig (**GTR**). Den Prüflingen dürfen im Wahlteil nur die Aufgaben vorgelegt werden, die dem in der Prüfung benutzten Rechnertyp zugeordnet sind.

### **Informationen zur Vorauswahl im Wahlteil durch die Kurslehrkraft**

Im Vorfeld der Prüfung hat die Schule für Kurse auf **grundlegendem Anforderungsniveau** entschieden, welches der beiden Sachgebiete **Stochastik** bzw. **Analytische Geometrie/Lineare Algebra** für Kurse auf grundlegendem Anforderungsniveau Gegenstand der Prüfung ist. Die Schule wählt entsprechend für Kurse auf grundlegendem Anforderungsniveau den Block 2 oder den Block 3 für die Prüflinge aus.

<b>Abitur 2022</b>	<b>Mathematik ZBW, FWS, NichtS</b>	<b>Nachschreibtermin</b>
--------------------	--	--------------------------

Für jeden Block des Wahlteils werden in diesem Jahr drei Aufgaben zur Verfügung gestellt. Dies gilt sowohl für das grundlegende als auch für das erhöhte Anforderungsniveau.

Block 1	Block 2	Block 3
Analysis	Stochastik	Analytische Geometrie Lineare Algebra
Aufgabe 1A	Aufgabe 2A	Aufgabe 3A
Aufgabe 1B	Aufgabe 2B	Aufgabe 3B
Aufgabe 1C	Aufgabe 2C	Aufgabe 3C

Die Kurslehrkraft wählt aus jedem prüfungsrelevanten Block zwei Aufgaben aus, die den Prüflingen vorgelegt werden. Dafür erhält die Kurslehrkraft sowohl das Material für die Prüflinge als auch den Erwartungshorizont zur Einsicht. Auf dem Deckblatt der Aufgabenstellungen des Wahlteils werden die nicht durch die Kurslehrkraft ausgewählten Aufgaben durchgestrichen.

### Weitere Informationen zur Vorbereitung bzw. Durchführung des Abiturs im Fach

- **Kein** Farbdrucker erforderlich.
- Die zentrale schriftliche Abiturprüfung im Fach Mathematik besteht aus zwei Teilen:
  1. **Pflichtteil** mit 70 Minuten (eA) bzw. 60 Minuten (gA) Bearbeitungszeit
  2. **Wahlteil** mit 230 Minuten (eA) bzw. 195 Minuten (gA) Prüfungszeit  
(Die Prüfungszeit für den Wahlteil enthält jeweils 30 Minuten Auswahlzeit.)
- Nach der Abgabe der Unterlagen des Pflichtteils werden die Hilfsmittel und die Aufgabenstellungen für den Wahlteil ausgegeben.

### **Hinweise zum Pflichtteil**

- Als Hilfsmittel sind nur die üblichen Zeichenmittel zugelassen.
- Alle Aufgaben sind zu bearbeiten.
- Bei jeder Teilaufgabe sind die erreichbaren Bewertungseinheiten angegeben.

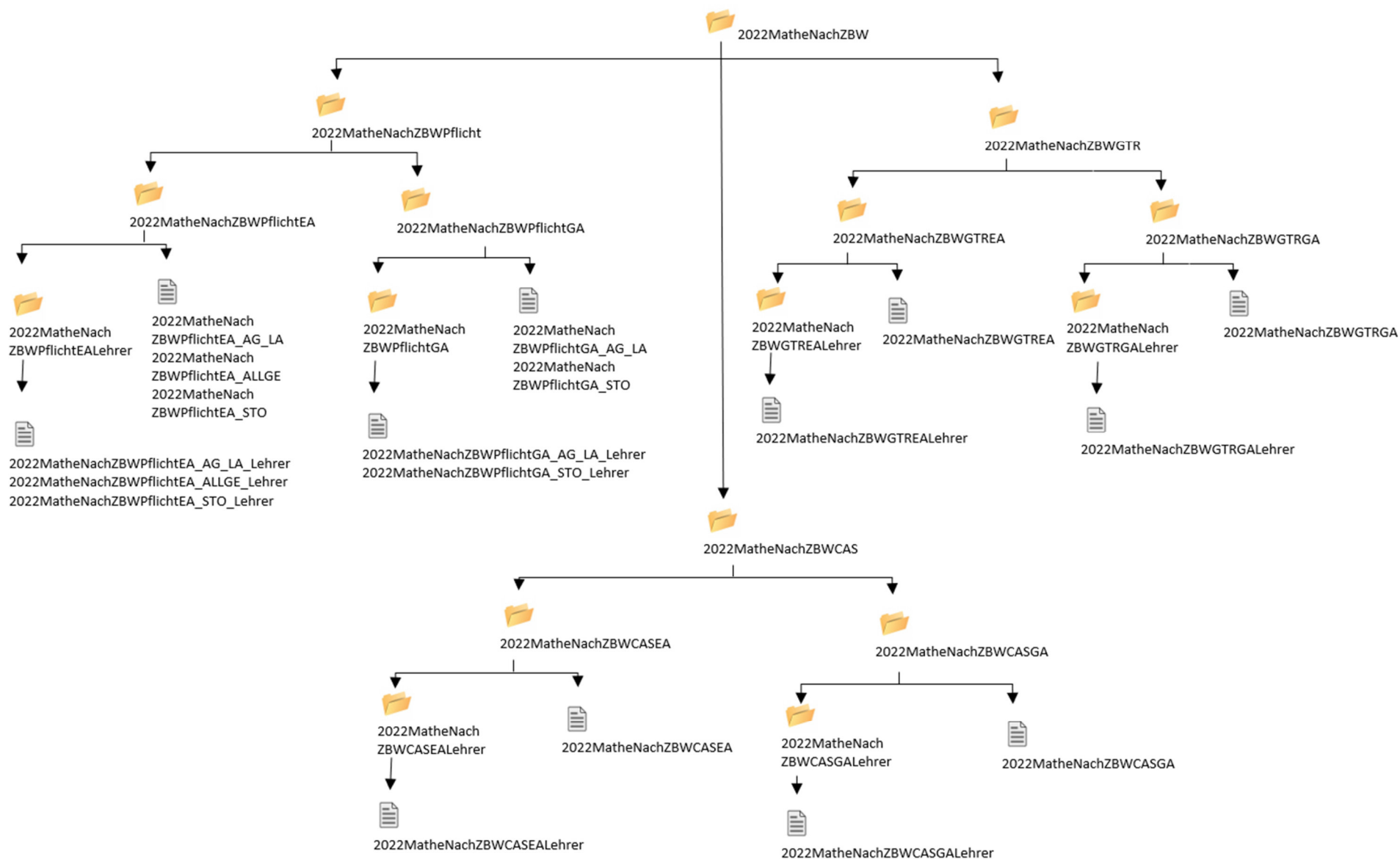
### **Hinweise zum Wahlteil**

Als Hilfsmittel sind zugelassen:

- Zeichenmittel
- eingeführter Taschenrechner vom Typ wie im Kopf der Aufgabe angegeben (mit Handbuch)
- von der Schule eingeführte gedruckte Formelsammlung.

In Kursen auf **erhöhtem Anforderungsniveau** werden den Prüflingen im Wahlteil insgesamt sechs Aufgaben aus drei Blöcken vorgelegt. Die Prüflinge wählen eine Aufgabe aus Block 1. Die Prüflinge wählen zwei Aufgaben aus den Blöcken 2 und 3. Andere Kombinationen sind nicht zulässig.

In Kursen auf **grundlegendem Anforderungsniveau** werden den Prüflingen im Wahlteil insgesamt vier Aufgaben aus zwei Blöcken vorgelegt. Die Prüflinge wählen eine Aufgabe aus Block 1. Außerdem bearbeiten sie beide vorgelegten Aufgaben aus dem weiteren vorgelegten Block (entweder Block 2 oder Block 3).

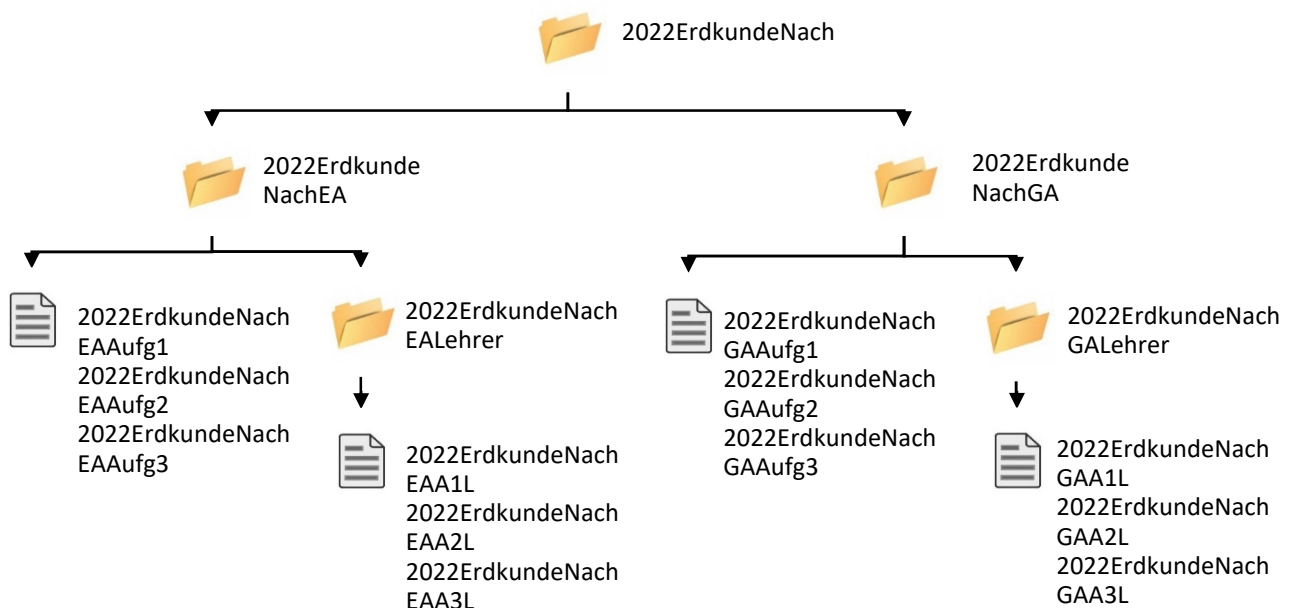


**Prüfungstermin:** Dienstag, 24. Mai 2022

**Downloadtermin:** Freitag, 20. Mai 2022 von 10.00 bis 12.00 Uhr

**Informationen zum Inhalt der entschlüsselten Datei:**

Nach dem Entschlüsseln und Entpacken liegt ein Ordner vor, in dem sich die nachfolgend abgebildete Struktur befindet.



**Informationen zur Vorauswahl durch die Kurslehrkraft**

Wie im letzten Jahr enthält jedes Aufgabenpaket drei Aufgaben. Von den Aufgaben I bis III wählt die Kurslehrkraft im Vorfeld zwei Aufgaben aus, die den Prüflingen zur Auswahl vorgelegt werden. Dafür erhält die Kurslehrkraft sowohl das Material für die Prüflinge als auch den Erwartungshorizont zur Einsicht.

**Informationen zur Vorbereitung bzw. Durchführung des Abiturs im Fach:**

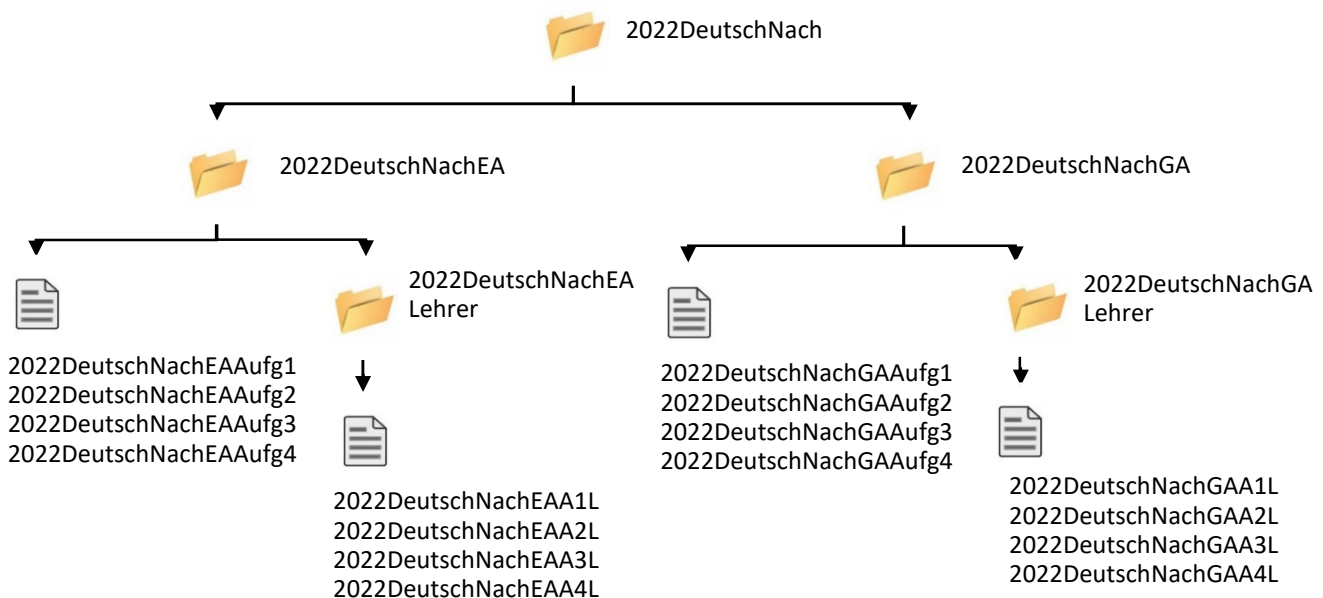
- Ein **Farbdrucker** ist für **alle Aufgaben** erforderlich.
- zugelassene Hilfsmittel:
  - Taschenrechner (bei Einsatz von programmierbaren Taschenrechnern ist der vorhandene Speicher zu löschen)
  - der eingeführte Schulatlas
  - die digitale Ausgabe des jeweils eingeführten Schulatlas darf **nicht** verwendet werden

**Prüfungstermin:** Mittwoch, 25. Mai 2022

**Downloadtermin:** Freitag, 20. Mai 2022 von 10.00 bis 12.00 Uhr

**Informationen zum Inhalt der entschlüsselten Datei:**

Nach dem Entschlüsseln und Entpacken liegt ein Ordner vor, in dem sich die nachfolgend abgebildete Struktur befindet.



**Informationen zur Vorauswahl durch die Kurslehrkraft**

Wie im letzten Jahr enthält jedes Aufgabenpaket vier Aufgaben. Von den Aufgaben I bis IV wählt die Kurslehrkraft im Vorfeld drei Aufgaben aus, die den Prüflingen zur Auswahl vorgelegt werden. Dafür erhält die Kurslehrkraft sowohl das Material für die Prüflinge als auch den Erwartungshorizont zur Einsicht.

**Weitere Informationen zur Vorbereitung bzw. Durchführung des Abiturs im Fach**

- **Kein** Farbdrucker erforderlich.

<b>Abitur 2022</b>	<b>Biologie</b>	<b>Nachschreibtermin</b>
--------------------	-----------------	--------------------------

**Prüfungstermin:** Montag, 30. Mai 2022

**Downloadtermin:** Freitag, 20. Mai 2022 von 10.00 bis 12.00 Uhr

### **Informationen zum Inhalt der entschlüsselten Datei:**

Nach dem Entschlüsseln und Entpacken liegt ein Ordner vor, in dem sich die auf der nächsten Seite abgebildete Struktur befindet.

### **Informationen zur Vorauswahl durch die Kurslehrkraft**

Wie im vergangenen Jahr enthalten die Aufgabenpakete auch in diesem Jahr Aufgaben, die einem der Themen A1, A2, A3, B, C zuzuordnen sind (siehe EPA 2004 und Hinweise zur schriftlichen Abiturprüfung 2022 im Fach Biologie, Februar 2021). Die Kurslehrkraft wählt die Aufgabe B1 **oder** B2 bzw. C1 **oder** C2 aus. Dafür erhält die Kurslehrkraft sowohl das Material für die Prüflinge als auch den Erwartungshorizont zur Einsicht.

Den Prüflingen werden anschließend 5 Aufgaben vorgelegt:

A1, A2, A3, B1 **oder** B2, C1 **oder** C2

Die Hinweise zur Auswahl der Prüflinge sind in den Dateien 2022BiologieNachEADeckblatt bzw. 2022BiologieNachGADeckblatt enthalten.

### **Weitere Informationen zur Vorbereitung bzw. Durchführung des Abiturs im Fach**

- **Kein** Farbdrucker erforderlich.
- Für die Prüfung ist es notwendig, Ausdrücke der Datei **2022BiologieNachEAAA1mitExpL Ergebnis** für die Schülerinnen und Schüler bereit zu halten.
- zugelassene Hilfsmittel:
  - der in der Schule eingeführte Taschenrechner

### **Weitere Informationen zum Lehrermaterial**

- Der Erwartungshorizont wird den Schulen als interaktive pdf-Datei zur Verfügung gestellt. Durch Eingabe der jeweils erreichten Bewertungseinheiten und automatisierte Summenbildung kann für jeden Prüfling eine Anlage zum Textgutachten erzeugt und ausgedruckt werden.

**Prüfungstermin:** Montag, 30. Mai 2022

**Downloadtermin:** Freitag, 20. Mai 2022 von 10.00 bis 12.00 Uhr





<b>Abitur 2022</b>	<b>Musik</b>	<b>Nachschreibtermin</b>
--------------------	--------------	--------------------------

**Prüfungstermin:** Dienstag, 31. Mai 2022

**Downloadtermin:** Freitag, 20. Mai 2022 von 10.00 bis 12.00 Uhr

### **Informationen zum Inhalt der entschlüsselten Datei:**

Nach dem Entschlüsseln und Entpacken liegt ein Ordner vor, in dem sich die auf der nachfolgenden Seite abgebildete Struktur befindet.

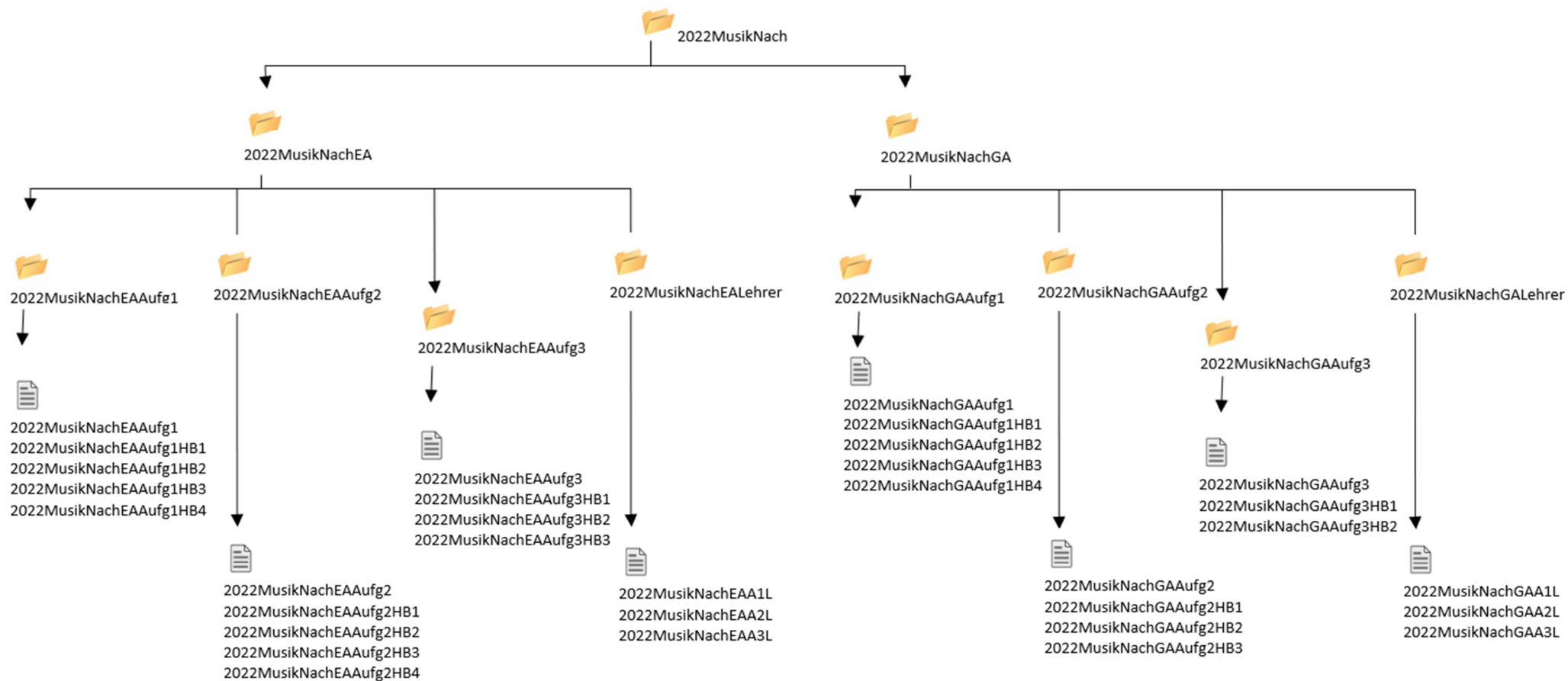
Alle Hörbeispiele werden im MP3-Format mitgeliefert.

### **Informationen zur Vorauswahl durch die Kurslehrkraft**

Wie im letzten Jahr enthält jedes Aufgabenpaket drei Aufgaben. Von den Aufgaben I bis III wählt die Kurslehrkraft im Vorfeld zwei Aufgaben aus, die den Prüflingen zur Auswahl vorgelegt werden. Dafür erhält die Kurslehrkraft sowohl das Material für die Prüflinge als auch den Erwartungshorizont zur Einsicht.

### **Informationen zur Vorbereitung bzw. Durchführung des Abiturs im Fach:**

- **Kein** Farbdrucker erforderlich.
- Das Notenmaterial muss in höchster Druckqualität ausgedruckt werden.  
Empfohlen wird ein Ausdruck aus dem Browser Microsoft Edge.  
Im Regelfall ist im A4-Format zu drucken. Im Einzelfall kann ein Druck im A3-Format vorgenommen werden, um die Lesbarkeit zu verbessern.
- Die weitere Verarbeitung der MP3-Dateien am Download-Tag ist in der Schule zu klären.
- MP3-Player (ggf. der Schülerinnen und Schüler) sind vorzuhalten. Bei Nutzung schülereigener MP3-Geräte müssen ggf. die Speicherchips kontrolliert werden.
- Notenpapier ist vorzuhalten.
- Die schriftliche Abiturprüfung im Fach Musik kann eine Gestaltungsaufgabe enthalten. Computerunterstützung ist bei der Lösung dieser Aufgaben unzulässig. Allerdings ist den Prüflingen Gelegenheit zu geben, ihre Lösung hörend zu überprüfen. Diese Überprüfung kann je nach Voraussetzungen der Schule an einem Tasteninstrument in einem separaten Raum oder an einem Keyboard mit Kopfhörern im Raum der Abiturprüfung erfolgen. Der Zeitrahmen hierfür sollte insgesamt 15 Minuten nicht überschreiten. Diese Zeit ist Teil der gesamten Bearbeitungszeit.
- Zugelassene Hilfsmittel:
  - MP3-Player (ggf. der Prüflinge)
  - Notenpapier



<b>Abitur 2022</b>	<b>Französisch</b>	<b>Nachschreibtermin</b>
--------------------	--------------------	--------------------------

**Prüfungstermin:** Mittwoch, 01. Juni 2022

**Downloadtermin:** Freitag, 20. Mai 2022 von 10.00 bis 12.00 Uhr

**Informationen zum Inhalt der entschlüsselten Datei:**

Nach dem Entschlüsseln und Entpacken liegt ein Ordner vor, in dem sich die auf der nachfolgenden Seite abgebildete Struktur befindet.

**Informationen zur Vorauswahl durch die Kurslehrkraft**

Wie im vergangenen Jahr enthält jedes Aufgabenpaket für den Aufgabenteil 2 (Schreiben) drei Aufgaben. Von den Aufgaben I bis III wählt die Kurslehrkraft im Vorfeld zwei Aufgaben aus, die den Prüflingen zur Auswahl vorgelegt werden. Dafür erhält die Kurslehrkraft sowohl das Material für die Prüflinge als auch den Erwartungshorizont zur Einsicht.

**Weitere Informationen zur Vorbereitung bzw. Durchführung des Abiturs im Fach**

- **Kein** Farbdrucker erforderlich
- Vorgelegt wird eine kombinierte Aufgabe (vgl. Erl. v. 15.07.2014)
- Für alle Prüfungsteile stehen den Prüflingen einsprachige sowie für den schulischen Gebrauch geeignete zweisprachige Wörterbücher der Allgemeinsprache (Deutsch-Französisch / Französisch - Deutsch) zur Verfügung.
- Das Schülermaterial enthält als Vorblatt und Bestandteil der Prüfungsunterlagen eine erste Seite mit Hinweisen zum Prüfungsablauf.

Prüfungstermin: Mittwoch, 01. Juni 2022

Downloadtermin: Freitag, 20. Mai 2022 von 10.00 bis 12.00 Uhr

